

Tabel 28.5 Jumlah Pasien Umum dan Pasien BPJS per Bulan di Rumah Sakit Umum Daerah Datu Sanggul Kabupaten Tapin Tahun 2021.

No.	Bulan	Pasien		Jumlah
		Umum	BPJS	
(1)	(2)	(3)	(4)	(5)
1	Januari	426	1.783	2.209
2	Februari	464	1.900	2.364
3	Maret	695	2.486	3.181
4	April	541	2.179	2.720
5	Mei	616	1.960	2.576
6	Juni	980	2.366	3.346
7	Juli	611	2.187	2.798
8	Agustus	436	1.669	2.105
9	September	438	1.776	2.214
10	Oktober	594	2.098	2.692
11	November	820	2.434	3.254
12	Desember	651	2.112	2.763
	Total	7.272	24.950	32.222

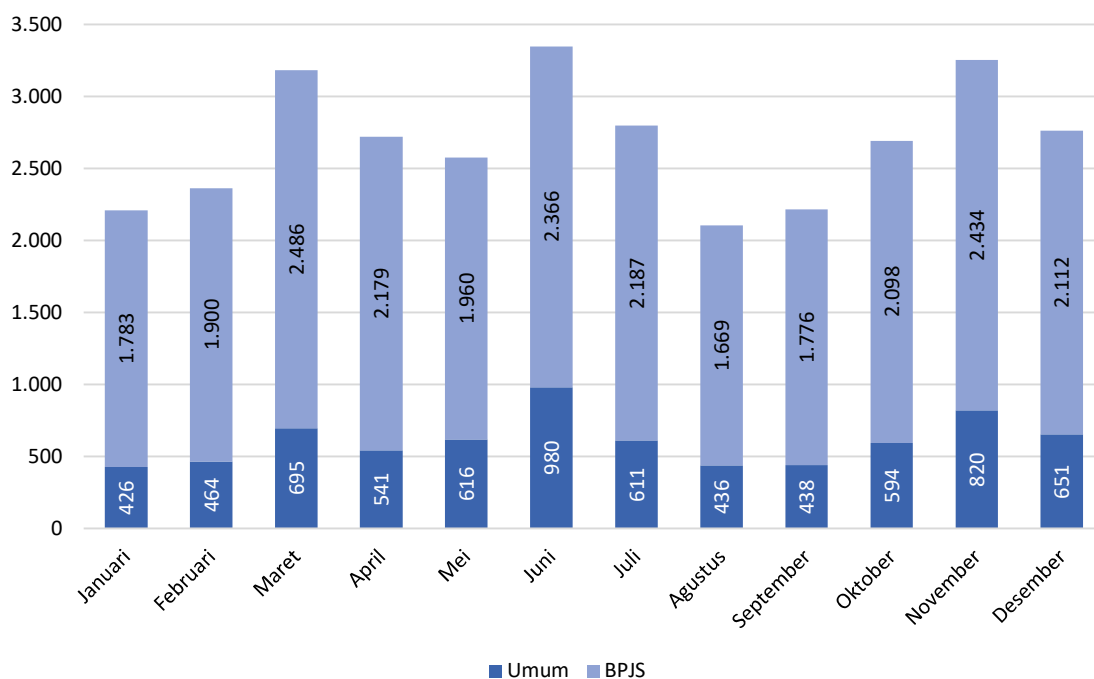


Diagram 28.5 Jumlah Pasien Umum dan Pasien BPJS per Bulan di Rumah Sakit Umum Daerah Datu Sanggul Kabupaten Tapin Tahun 2021.