

Tabel 12.1.2 Data Jumlah Aduan berdasarkan Bulan dan Kategori Aduan di Aplikasi LAPOR Kabupaten Tapin Tahun 2022.

No.	Kategori Aduan	Bulan						
		Jan	Feb	Mar	Apr	Mei	Jun	Jul
(1)	(2)	(3)	(4)	(5)	(6)	(7)	(8)	(9)
1	Kesehatan	1	-	-	-	1	-	-
2	Infrastruktur (Jalan)	4	1	-	1	-	-	1
3	Korupsi, Kolusi, dan Nepotisme	2	-	-	-	-	-	-
4	Lingkungan Hidup dan Kehutanan	1	-	-	-	1	-	1
5	Ketenteraman, Ketertiban Umum, dan Pelindungan Masyarakat	1	2	-	1	-	1	1
6	Pendidikan	-	1	1	-	-	-	-
7	Infrastruktur (Sarana Prasarana)	-	1	1	-	-	-	-
8	Ketenagakerjaan	-	-	1	-	-	-	-
9	Infrastruktur Jalan	-	-	-	1	-	-	3
10	Layanan Internet	-	-	-	-	-	1	1
11	Keuangan	-	-	-	-	-	-	1
12	PDAM	-	-	-	-	-	-	-
13	Imigrasi	-	-	-	-	-	-	-
14	Pariwisata	-	-	-	-	-	-	-
15	Bantuan Sosial	-	-	-	-	-	-	-
16	Agama	-	-	1	-	-	-	-
17	Topik Lainnya	-	-	2	-	-	2	-
Total		9	7	5	3	2	4	8

Sambungan Tabel 12.1.2

No.	Kategori Aduan	Bulan					Jumlah
		Agt	Sep	Okt	Nov	Des	
(1)	(2)	(10)	(11)	(12)	(13)	(14)	(15)
1	Kesehatan	-	-	-	-	-	2
2	Infrastruktur (Jalan)	1	-	-	-	1	9
3	Korupsi, Kolusi, dan Nepotisme	-	-	-	-	-	2
4	Lingkungan Hidup dan Kehutanan	-	-	-	-	-	3
5	Ketenteraman, Ketertiban Umum, dan Pelindungan Masyarakat	-	-	2	-	2	10
6	Pendidikan	-	2	-	-	-	4
7	Infrastruktur (Sarana Prasarana)	1	-	-	-	-	3
8	Ketenagakerjaan	-	1	1	-	-	4
9	Infrastruktur Jalan	-	-	-	-	-	1
10	Layanan Internet	-	1	-	-	-	5
11	Keuangan	-	1	-	-	1	4
12	PDAM	2	-	-	-	-	3
13	Imigrasi	1	-	-	-	-	1
14	Pariwisata	1	-	-	-	-	1
15	Bantuan Sosial	1	2	-	1	-	4
16	Agama	-	-	-	2	-	2
17	Topik Lainnya	-	-	-	-	-	4
Total		7	7	3	3	4	62

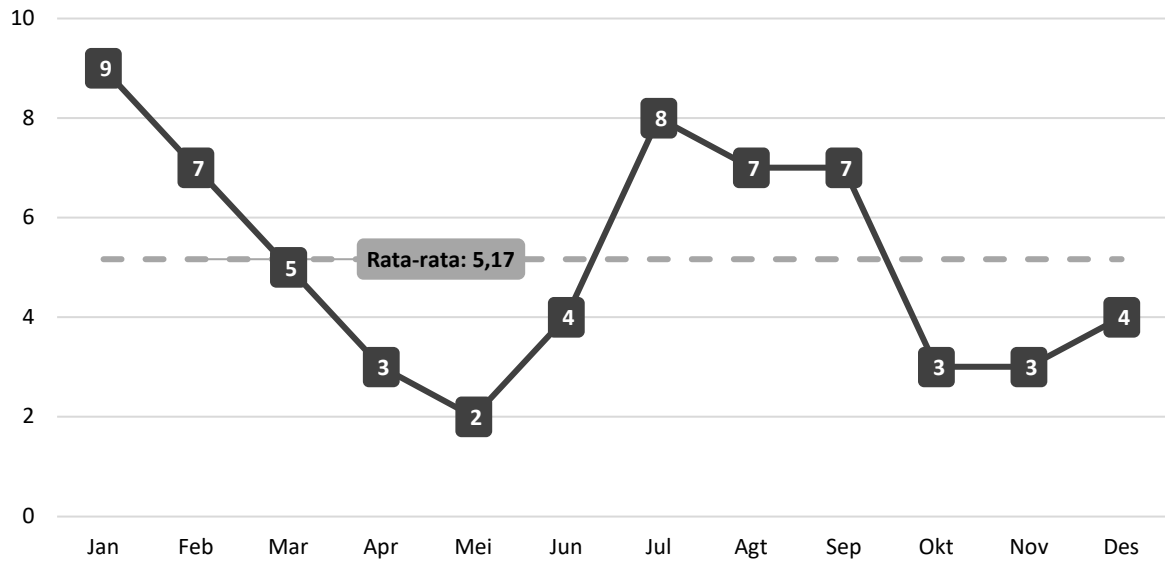


Diagram 12.1.2.1 Jumlah Aduan per Bulan di Aplikasi LAPOR Kabupaten Tapin Tahun 2022.

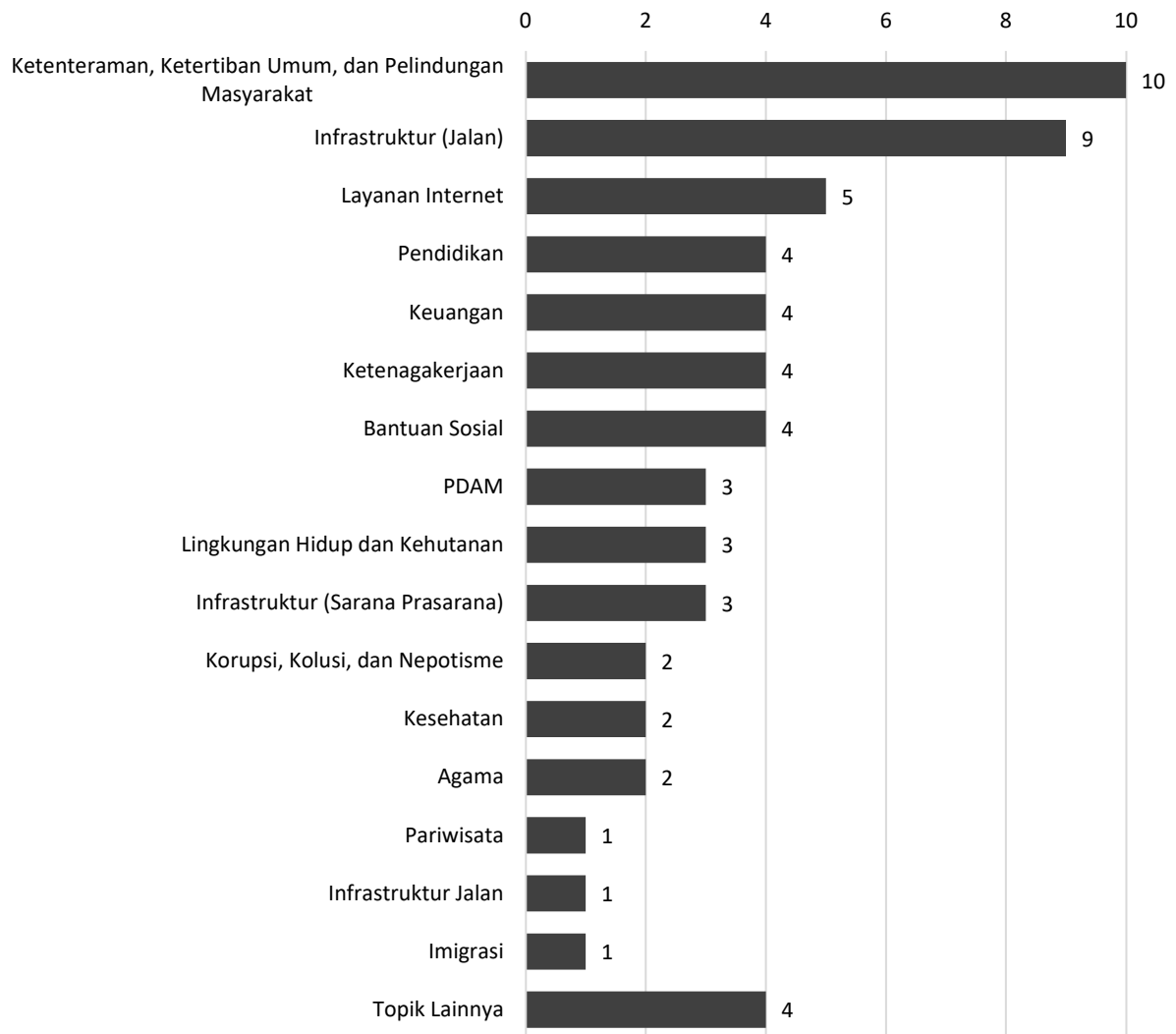


Diagram 12.1.2.2 Jumlah Aduan per Kategori di Aplikasi LAPOR Kabupaten Tapin Tahun 2022.