

Tabel 17.1.2 Data Pencari Kerja “Laki-laki” menurut Kecamatan dan Bulan di Kabupaten Tapin Tahun 2022.

No	Kecamatan	Bulan												Jumlah
		1	2	3	4	5	6	7	8	9	10	11	12	
(1)	(2)	(3)	(4)	(5)	(6)	(7)	(8)	(9)	(10)	(11)	(12)	(13)	(14)	(15)
1	Binuang	1	7	2	9	6	14	14	11	9	14	8	6	101
2	Hatungun	-	-	-	7	5	3	2	4	-	1	-	1	23
3	Tapin Selatan	10	5	9	5	17	50	12	26	15	14	12	9	184
4	Salam Babaris	6	5	5	7	10	30	7	5	6	4	3	1	89
5	Tapin Tengah	8	7	4	5	13	31	7	6	8	7	3	5	104
6	Bungur	4	6	3	2	5	45	13	8	9	8	8	9	120
7	Piani	3	2	6	11	3	14	12	5	5	3	4	2	70
8	Lokpaikat	9	9	6	4	9	19	6	5	3	6	6	7	89
9	Tapin Utara	5	4	4	4	8	32	21	16	15	6	15	6	136
10	Bakarangan	5	3	5	2	-	4	6	4	5	1	5	10	50
11	Candi Laras Selatan	3	-	1	1	3	4	6	3	1	1	4	2	29
12	Candi Laras Utara	-	4	1	-	8	6	1	-	7	1	-	1	29
	Tapin	54	52	46	57	87	252	107	93	83	66	68	59	1.024

Tabel 17.1.3 Data Pencari Kerja “Perempuan” menurut Kecamatan dan Bulan di Kabupaten Tapin Tahun 2022.

No	Kecamatan	Bulan												Jumlah
		1	2	3	4	5	6	7	8	9	10	11	12	
(1)	(2)	(3)	(4)	(5)	(6)	(7)	(8)	(9)	(10)	(11)	(12)	(13)	(14)	(15)
1	Binuang	3	6	1	-	4	12	4	3	1	-	-	1	35
2	Hatungun	-	-	1	-	-	1	-	-	2	1	-	-	5
3	Tapin Selatan	2	7	1	1	6	16	4	6	13	2	3	2	63
4	Salam Babaris	-	5	2	-	3	8	6	-	1	-	2	2	29
5	Tapin Tengah	-	3	-	1	-	16	12	2	16	1	-	3	54
6	Bungur	1	5	1	-	-	16	5	-	5	2	1	1	37
7	Piani	-	2	-	-	-	5	-	2	-	2	-	-	11
8	Lokpaikat	-	4	2	2	1	11	7	5	5	2	4	3	46
9	Tapin Utara	2	10	1	1	1	20	11	7	25	7	1	7	93
10	Bakarangan	-	4	-	1	3	10	2	-	2	-	1	1	24
11	Candi Laras Selatan	-	-	-	-	-	3	-	-	3	1	1	-	8
12	Candi Laras Utara	-	-	-	-	-	3	2	-	3	-	-	-	8
	Tapin	8	46	9	6	18	121	53	25	76	18	13	20	413

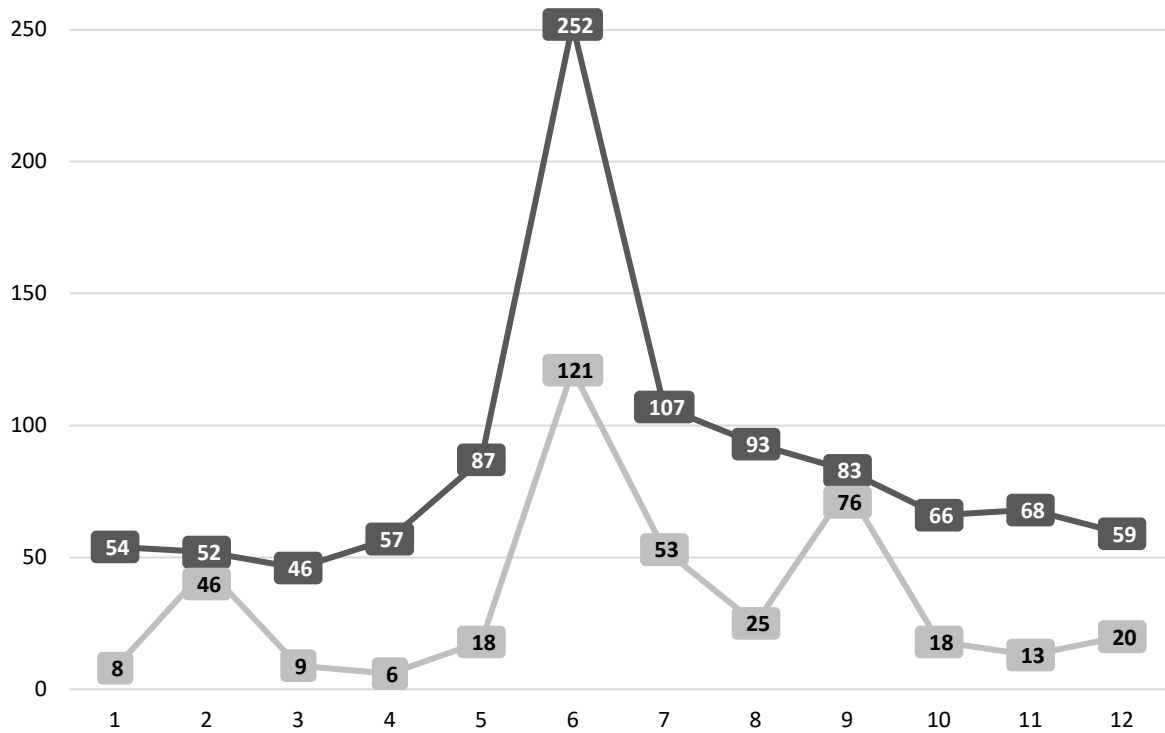


Diagram 17.1.a Jumlah Pencari Kerja menurut Bulan dan Jenis Kelamin di Kabupaten Tapin Tahun 2022.

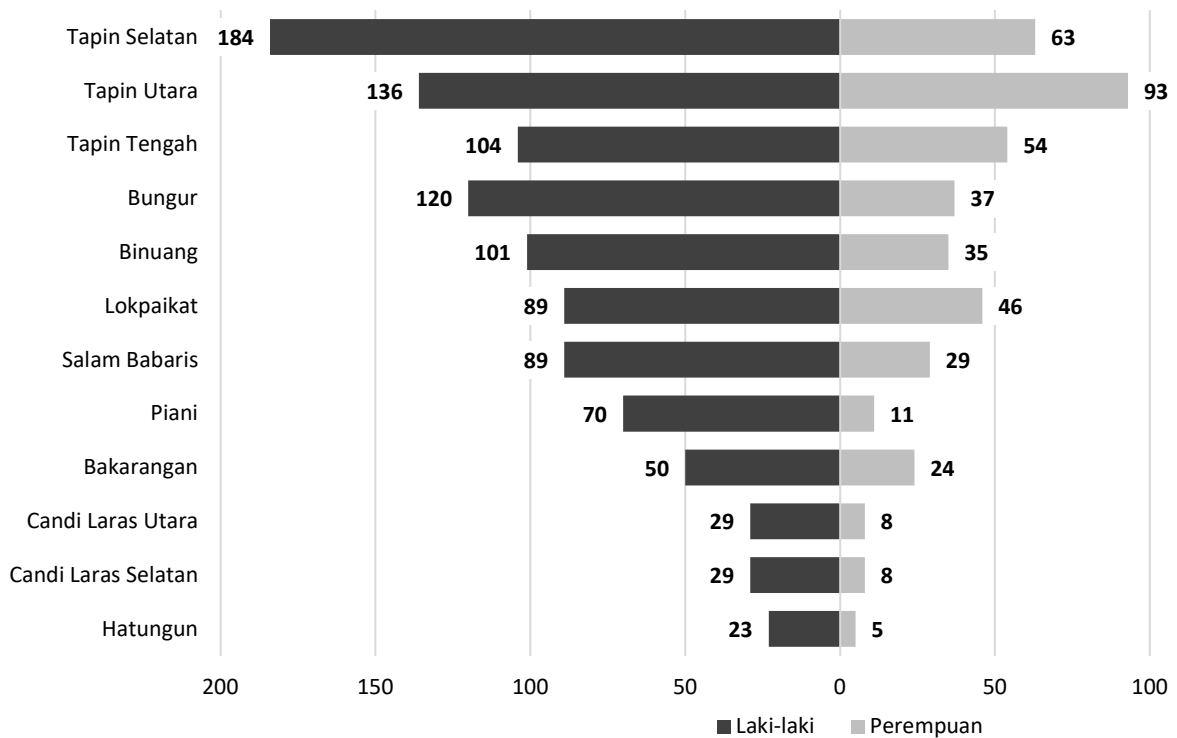


Diagram 17.1.b Jumlah Pencari Kerja menurut Kecamatan dan Jenis Kelamin di Kabupaten Tapin Tahun 2022.