

Tabel 28.7 Jumlah Pasien Berdasarkan Usia di Rumah Sakit Umum Daerah Datu Sanggul Kabupaten Tapin Tahun 2022.

No.	Kelompok Usia	Jumlah
(1)	(2)	(3)
1	< 1	1.450
2	1 - 4	1.204
3	5 - 14	2.062
4	15 - 24	2.993
5	25 - 44	6.803
6	45 - 64	5.574
7	> 64	1.512

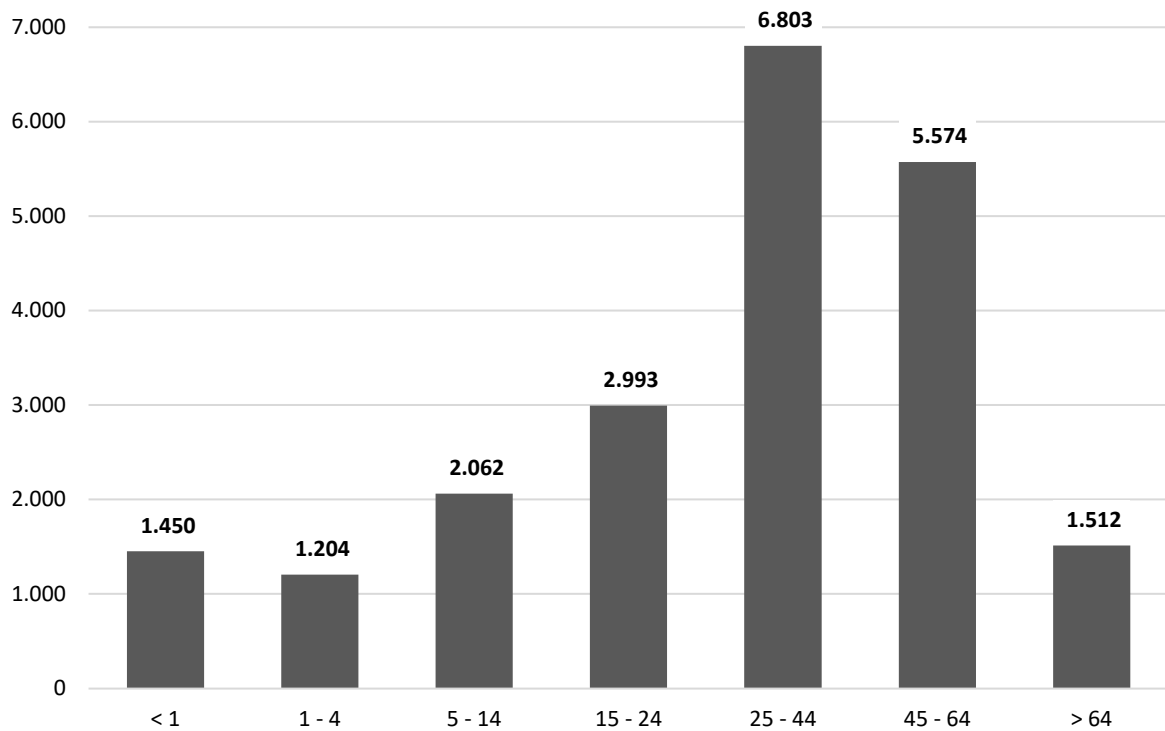


Diagram 28.7 Jumlah Pasien menurut Usia di RSUD Datu Sanggul, Kabupaten Tapin Tahun 2022.